

# BAYATÎ ŞARKI

Bizim sahraların başı pâre pâre duman şimdi

Usulü: Düyek \ Raks aksağı  
(Değişmeli)

Sadettin KAYNAK



ARANAĞMESİ



Bi zim sah ra la rın ba şı pâ re pâ re du man şim di



Se viş me si bir hoş o lur ay rıl ma sı ya man şim di vay



E ri yen dağ la rın ka rı ben çe ke rim



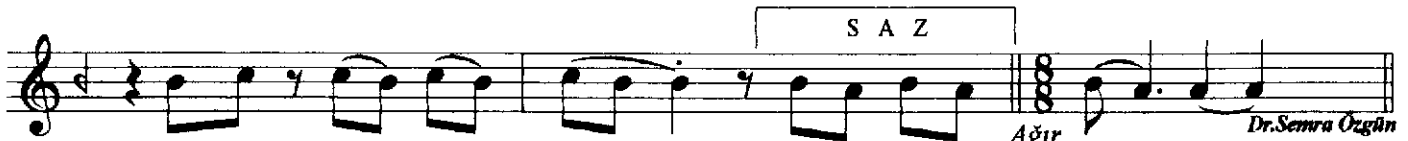
a hü za rı Ka dir Mev lam gön der yâ ri



gö nül is ter he man şim di vay



vay S A Z S A Z gö nül is ter



he man şim di vay Ağır S A Z vay vay

Dr.Semra Özgün

Bizim sahraların başı pâre pâre duman şimdi

Sevişmesi bir hoş olur ayrılması yaman şimdi (vay)

Eriyen dağların karı ben çekerim ah ü zarı

Kadir Mevlam gönder yâri gönül ister heman şimdi (vay)